



مساكن نَسْمَة
NASMA RESIDENCES

YOUR
FOREVER
HOME.

بيت
العمير.

Sharjah Rising

Sharjah is steeped in the warmth and hospitality of authentic Arab-Islamic traditions, while simultaneously having an unwavering commitment to modernity and progress.

With a rich history and vibrant, forward-thinking economy, Sharjah represents the duality of modern life in the Middle East. The Emirate was named Arab Capital of Culture in 1998, and World Book Capital by UNESCO for 2019, and the Sharjah Biennial is the most renowned arts event in the Middle East.

At the same time, Sharjah's well-diversified and rapidly growing economy are focused on creating an incredible future for its citizens. New lifestyle megaprojects, new free zones and new cultural initiatives are all providing opportunities for residents and visitors to one of the region's most exciting and up-and-coming cities.

For those looking to establish a healthy and happy family life in a city that celebrates culture, art and kinship, and which cares for its community, then Sharjah is the clear destination of choice.

الشارقة... آفاق مستقبلية واعدة

تتميز الشارقة بتقاليدها العربية الإسلامية الأصيلة، والتي تنسجم بتناغم تام مع سعيها الدائم لمواكبة التقدّم والابتكار والحداثة.

وتعد الشارقة مثلاً حياً على تمازج الأصالة والحداثة بفضل تراثها التاريخي الغني واقتصادها التقدمي الصاعد. وقد تمّ اختيارها عاصمة للثقافة العربية لعام ١٩٩٨، وعاصمة الكتاب العالمية لعام ٢٠١٩ من جانب منظمة الأمم المتحدة للتربية والعلوم والثقافة "اليونسكو"، وذلك تقديرًا لإسهاماتها الملحوظة في تعزيز ونشر الثقافة والفنون على المستويات المحليّة والعربيّة والإسلاميّة، إذ يظهر ذلك بوضوح عبر الانتشار الواسع للمتاحف، والمعارض الفنيّة، والمواقع التراثية المتنوّعة، حيث يعدّ "بينالي الشارقة" والذي يقام كل عامين أحد أبرز الفعاليات الفنية على مستوى الشرق الأوسط.

ويركز اقتصاد الشارقة المتنامي والمتنوّع على تهيئة مستقبل واعد وأكثر إشراقاً لمواطنيها. وفي هذا السياق، تساهم المشاريع العصرية الضخمة الجديدة والمناطق الحرة وغيرها من المبادرات الثقافية والاجتماعية الجديدة في توفير العديد من الفرص للقاطنين والزوار ضمن واحدة أبرز مدن المنطقة وأكثرها إثارة وجمالاً.

ولمن يسعون إلى تأسيس حياة عائلية متكاملة ضمن مجتمع حديث ينطلق من قيم ومبادئ تحتفي بالتقاليد النبيلة والثقافة والفنون، فإن الشارقة هي الوجهة المثالية لهم ولأفراد عائلاتهم.



For a richer life

Sharjah is bursting with enriching cultural experiences in the form of museums and galleries, positioned alongside some of the UAE's most prominent historical monuments.

The Heart of Sharjah project is perhaps the best example of Sharjah's dedication to celebrating culture. A first-of-its-kind heritage development, the project will see the restoration and revamping of the city's traditional areas with cultural, commercial and retail spaces woven into the tapestry of existing historical buildings.

Sharjah is well-known for its incredible museums, with more present here than in any other city in the Gulf. Whether your passion is artistic treasures, planes, cars or even calligraphy, there's plenty here to excite you.

For a more modern experience, Al Majaz Amphitheatre is a stunning building located on the man-made Al Majaz Island, and a truly awe-inspiring space. With its next-generation facilities and panoramic view of the impressive Khalid Lagoon, it's a work of art in itself.

نحو حياةٍ أكثر حيوية ونشاطاً

تنبض الشارقة بالتجارب الثقافية الغنيّة التي تتجلى في متاحفها ومعارضها وأسواقها التقليدية إلى جانب عددٍ من أبرز المواقع التراثية الآسرة على مستوى دولة الإمارات.

ولعل مشروع "قلب الشارقة" يعدّ خير دليل على احتفاء الإمارة بعناصر الثقافة والفنون. ويهدف هذا المشروع الثقافي الأول من نوعه إلى إعادة ترميم وتجديد المناطق التراثية ودمج المناطق الثقافية والتجارية ومنافذ البيع بالتجزئة ضمن المباني المعاد تجديدها في المكان.

وتشتهر الشارقة بمتاحفها الرائعة وهو ما يميزها عن جميع المدن الأخرى في دول مجلس التعاون الخليجي. وسواء كنت من عشاق الفنون الجميلة أو الطائرات أو السيارات القديمة أو حتى فنون الخط العربي، فسوف تجد متحفاً يرضي شغفك ويلبي متطلباتك.

وللحصول على تجربة عصرية أكثر حداثة، يمكن لضيوف المدينة زيارة مسرح المجاز بتشييده المذهل على غرار المسارح الرومانية على جزيرة المجاز التي أبدعتها يد الإنسان. ومن خلال مرافقه الحديثة وإطلالته البانورامية على بحيرة خالد، فإنه يقف باعتباره صرحاً فنياً استثنائياً بحدّ ذاته.





Nasma, your new home

Cutting-edge design with a strong community feel, giving people the opportunity to be homeowners and lead a fulfilling life.

We believe in the power of community. We believe that the home is more than just a single house, it's a place where you can feel as though you belong. We believe in creating homes in which you can raise a family, carve out a space that is solely yours, and fill it with a lifetime of memories.

That is why we created Nasma Residences, and why they are the most affordable freehold homes Sharjah has ever seen.

Situated in Al Tay suburb, the heart of New Sharjah, Nasma Residences is an idyllic community, packed with every amenity you could ever want – from large public parks to a shopping centre, clubhouse and GEMS international school, right on site.

Nasma means breeze and it's that feeling; the simple joy of a cool wind on a perfect spring day, surrounded by lush greenery, that is encapsulated in the community we have built for you.

نسمة... عنوان بيتك الجديد

أحدث التصاميم ضمن أجواء عائلية مميزة حيث يحظى القاطنون بأجمل تجربة حياة عصرية.

نؤمن في مساكن نسمة بقوة وانسجام المجتمع وبأن البيت أكثر من مجرد مساحة للسكن، فهو مكان تتمازج فيه مشاعر المحبة والانتماء، كما نؤمن أيضاً بإيجاد منازل استثنائية تؤسس فيها عائلتك، وتحظى بأقصى درجات الخصوصية، وتملؤها بذكريات عمر جميل لا ينسى.

ومن هنا، فقد باشرنا بتشييد مساكن نسمة وبأفضل الأسعار المنافسة مقارنة بجميع مشاريع التملك الحز على مستوى الشارقة.

وتعدّ مساكن نسمة مجتمعاً مثالياً تتوافر فيه جميع وسائل الراحة العصرية، بدءاً من المتنزهات الراحبة، وصولاً إلى المحال التجارية المختلفة، وانتهاءً بمبنى الجمعية ومدرسة جيمس الدولية، فضلاً عن موقعها الاستثنائي في منطقة الطي قلب الشارقة الجديدة.

تعتبر "النسمة" عن نفحة الهواء العليل؛ إنه ذلك الشعور ببهجة هبوب نفع عبير بارد في يوم صيفي ضمن محيط مثالي من المساحات الخضراء الفسيحة في مجتمع متكامل شيدناه لراحتكم ورفاهيتكم.





LET LIFE BEGIN

حيث تشرق الحياة



Always learning

Sharjah boasts a number of world-class institutions and this gold standard is reflected in the GEMS international school situated within Nasma Residences itself.

Nasma Residences is perfectly positioned to benefit from Sharjah's long commitment to educational excellence. The GEMS international school situated at the heart of the Nasma community will ensure that your children will receive the finest education and make use of world-class facilities.

Looking beyond the Nasma Residences community, Sharjah University City is only a short drive away. Its stunning Islamic-influenced architecture, situated on scenic grounds, have made it something of a tourist destination, but the institution's true value is in its commitment to providing world-class education. Of particular note, the American University of Sharjah is distinguished as one of the finest higher education establishments in the wider GCC.

بيئة تعليمية مثرية

تضم الشارقة عدداً من المؤسسات التعليمية العالمية المرموقة، ويتجلى التزام الإمارة بالمعايير الراقية للتعليم من خلال توفير باقة من أرقى المدارس المحلية والعالمية ذات السمعة المميزة.

يمتلك مشروع مساكن نسمة كل المقومات التي تؤهله للاستفادة من التزام الشارقة بتحقيق التميز في التعليم، حيث سيحظى أبناؤكم بأرقى مستويات التعليم ضمن بيئة مدرسية ذات مستوى عالمي في مدرسة جيمس الدولية في قلب مساكن نسمة.

وعلى مقربة من مشروع مساكن نسمة، تقع المدينة الجامعية في الشارقة التي تتفرد بهندستها المعمارية ذات النمط الإسلامي والتي جعلت منها وجهة سياحية بحد ذاتها، فيما تتجلى قيمتها الحقيقية بالتزامها بتوفير مستويات تعليمية عالمية. ومن الجدير بالذكر أن الجامعة الأمريكية في الشارقة تعد إحدى أرقى مؤسسات التعليم العالي على مستوى دول مجلس التعاون الخليجي.





Life made easy

Creating a community is about more than just creating beautiful homes, it's also about creating the infrastructure for an easy and enjoyable life.

Each Nasma Residences neighbourhood has its own park equipped with children's play areas, each of approximately 32,000 sq. ft. The neighbourhood parks exist alongside a fully-equipped 13-acre destination park that includes cycling and jogging paths and ample green space, all crafted to foster a feeling of community.

A 70,000 sq. ft. shopping centre offers a large-scale anchor retail experience for day-to-day and speciality needs. In addition, Nasma Central, a community complex overlooking the development's landscape park, provides a clubhouse, nursery, clinic, dining outlets and sporting facilities for residents.

رفاهية الحياة في بساطتها

لا يتمحور إيجاد المجتمعات المتكاملة حول بناء المنازل فحسب، بل يتعدى ذلك إلى إنشاء بنية تحتية ملائمة توفر جميع السبل الممكنة لحياة هنيئة وممتعة للقاطنين والزوار.

ينعم كل حي من الأحياء التي شيدناها في مساكن نسمة بحديقة خاصة وبمناطق للعب الأطفال، وبمساحة إجمالية تبلغ ٣٢٠٠٠ قدم مربع. وتنتشر حدائق الأحياء السكنية إلى جانب الحديقة العامة التي تمتد على مساحة ١٣ فداناً وتضم مسارات للدراجات الهوائية والجري، ومساحات خضراء شاسعة صممت لتعكس الأجواء الرائعة للحياة ضمن مجتمع متكامل ومستدام.

ويمتد مركز التسوق العصري على مساحة ٧٠٠٠٠ قدم مربع حيث يضمن للقاطنين تجربة استثنائية لتلبية احتياجاتهم اليومية وجميع متطلباتهم الخاصة. كما يطل نسمة سنترال على الحديقة العامة في المشروع ويوفر باقة متنوعة من الخدمات التي تشمل نادياً مجتمعياً، وحضانة أطفال، وعيادة متخصصة، ومجموعة من المطاعم والمقاهي والمرافق الترفيهية والرياضية الحديثة.







Everything you
need within reach

.....

New road improvements currently taking place in Dubai, which will make connections to Nasma Residences faster and easier.

.....

يتم إجراء العديد من التحسينات على شبكات الطرق في دبي، مما يسهل الوصول إلى مساكن نسمة بشكل أفضل.

كل ما تتمناه
بين يديك

Nasma Residences Master Plan

Amenities

- 1 Neighborhood Park
- 2 Nasma Square Shopping Centre
- 3 Mosque
- 4 GEMS international school

Family park

- 5 Playgrounds
- 6 Running Lane
- 7 Bicycle Lane
- 8 Barbeque Area

Nasma Central Community Centre

- 9 Nursery
- 10 Gym
- 11 Medical Clinic
- 12 Restaurants
- 13 Retail Outlets
- 14 Swimming Pool

المخطط الرئيسي لمساكن نَسمة

المرافق

- ١ حديقة عامة
- ٢ مركز تسوق ميدان نسمة
- ٣ مسجد
- ٤ مدرسة جيمس الدولية

متنزه العائلات

- ٥ ملاعب
- ٦ مضمار للجري
- ٧ مضمار للدراجات الهوائية
- ٨ منطقة شواء

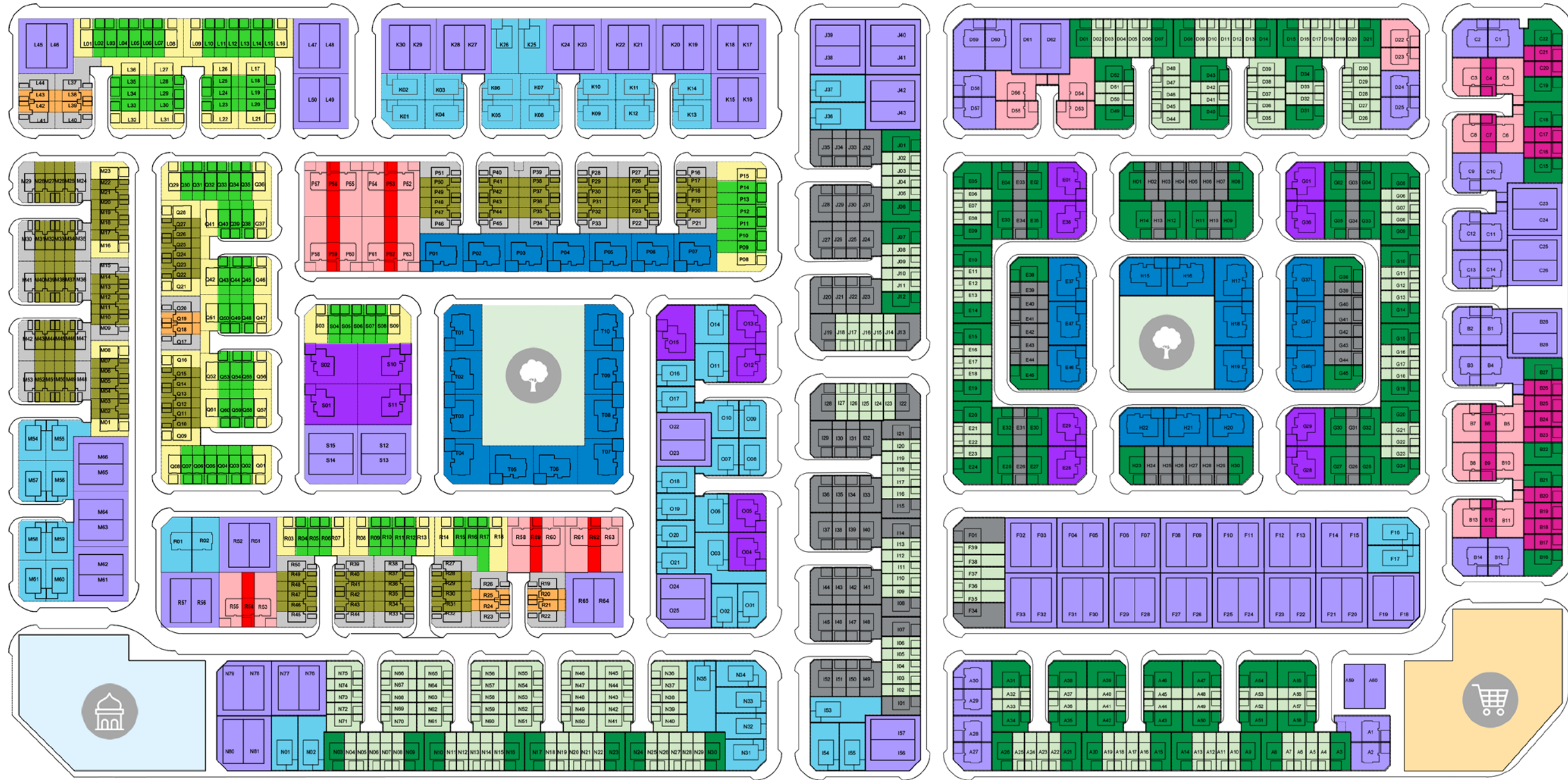
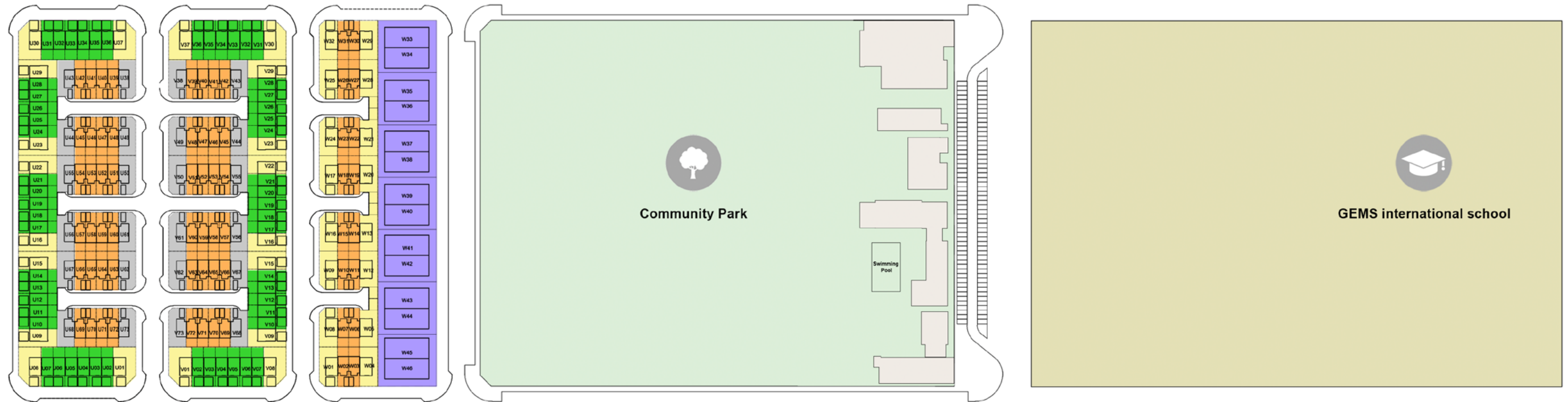
نَسمة سنترال - النادي الاجتماعي

- ٩ حضانة أطفال
- ١٠ مركز لياقة بدنية
- ١١ عيادة طبية
- ١٢ مطاعم
- ١٣ محال تجارية
- ١٤ حوض سباحة





أصناف الوحدات السكنية في
المخطط الرئيسي لمساكن نسمة
Nasma Master Plan Unit Typology



T2A

T2B

T2B-1

T2D

T3A

T3B

T3C

T3F

T3E

T3E-1

D4A

D4B

S4A

S4B

S5A

Introducing

BAREEM
TOWNHOUSES

نقدّم لكم
منازل بريم المتلاصقة



Designed with the modern family in mind, the Bareem Townhouses have been created to complement your lifestyle.

We've worked hard to build two- and three-bedroom homes that are a perfect fit for professionals, young couples and those bringing up children, all within a lush, green environment with every amenity you could possibly wish for.

Launched in March 2017, Nasma Residences quickly became Sharjah's fastest-selling community when its first phase sold out in less than a month.

Construction on Nasma Residences began in September 2017 and the first homes were handed over to buyers in May 2019. The full community will be completed by the end of the second quarter of 2020.

صممت منازل "بريم" المتلاصقة في مساكن نسمة لتلائم أنماط حياتكم العصرية.

وقد بذلنا قصارى جهدنا لبناء منازل استثنائية من غرفتين وثلاثة غرف نوم لتلائم احتياجات الموظفين والمتزوجين حديثاً والعائلات الطموحة، وذلك ضمن بيئات خضراء ورجبة تتوافر فيها جميع المرافق الخدمية المتطورة التي ترغبون بها.

حظيت مساكن نسمة بنجاح منقطع النظير، فبمجرد إطلاق مجتمعنا المتكامل في شهر مارس ٢٠١٧ باتت تمثل المشروع الأسرع مبيعاً على مستوى إمارة الشارقة، حيث بيعت المرحلة الأولى منه خلال أقل من شهر واحد. وقد تمت المباشرة بالأعمال الإنشائية في المشروع في شهر سبتمبر ٢٠١٧، حيث يتوقع تسليم منازل المرحلة الأولى للمالكين في مايو عام ٢٠١٩، في حين سيتم الانتهاء من المشروع بأكمله في نهاية النصف الثاني من عام ٢٠٢٠.



منازل متلاصقة من غرفتي نوم 2 Bedroom Townhouses

Homes tailored to your needs

Bareem Townhouses at Nasma Residences
have been meticulously planned by
urban design specialists, with the
aim of balancing an open community
feeling with your family's privacy.

There are a variety of Two Bedroom Bareem Townhouses
available, ensuring that whatever your needs, you can
find the home that is right for your family.

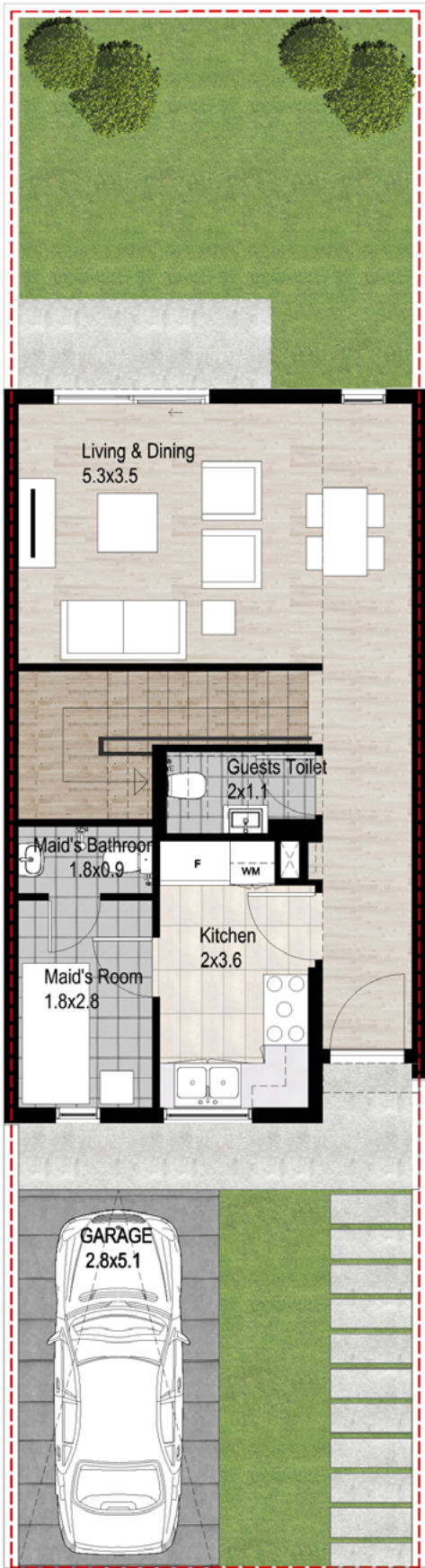
Our Two Bedroom Bareem Townhouses range in size from
1,389 sq. ft. to 1,504 sq. ft., making them the perfect beginner home
for those wanting to get their first step on the property ladder.

منازل عصرية صممت لتلبية متطلباتكم

قمنا بتصميم منازلنا في
مساكن نسمة بعناية تامة لضمان
استمتاع القاطنين بأجواء رائعة دون
المساس بخصوصية أفراد العائلة.

وفرنا عدة تصاميم لمنازل "بريم" المتلاصقة من غرفتي
نوم لضمان تلبية متطلبات جميع أفراد العائلة.

وتتراوح مساحات منازل "بريم" المتلاصقة من غرفتي نوم بين
١٣٨٩ و ١٥٠٤ قدماً مربعاً، الأمر الذي يجعل منها مثالية للعائلات
الطموحة لشق طريقها نحو مستقبل أفضل وأكثر إشراقاً.



Ground Floor



First Floor



2 Bedroom Classic Townhouse

2 Bed + 2.5 Baths + Maid
Ground Floor: 763 sq. ft.
First Floor: 626 sq. ft.

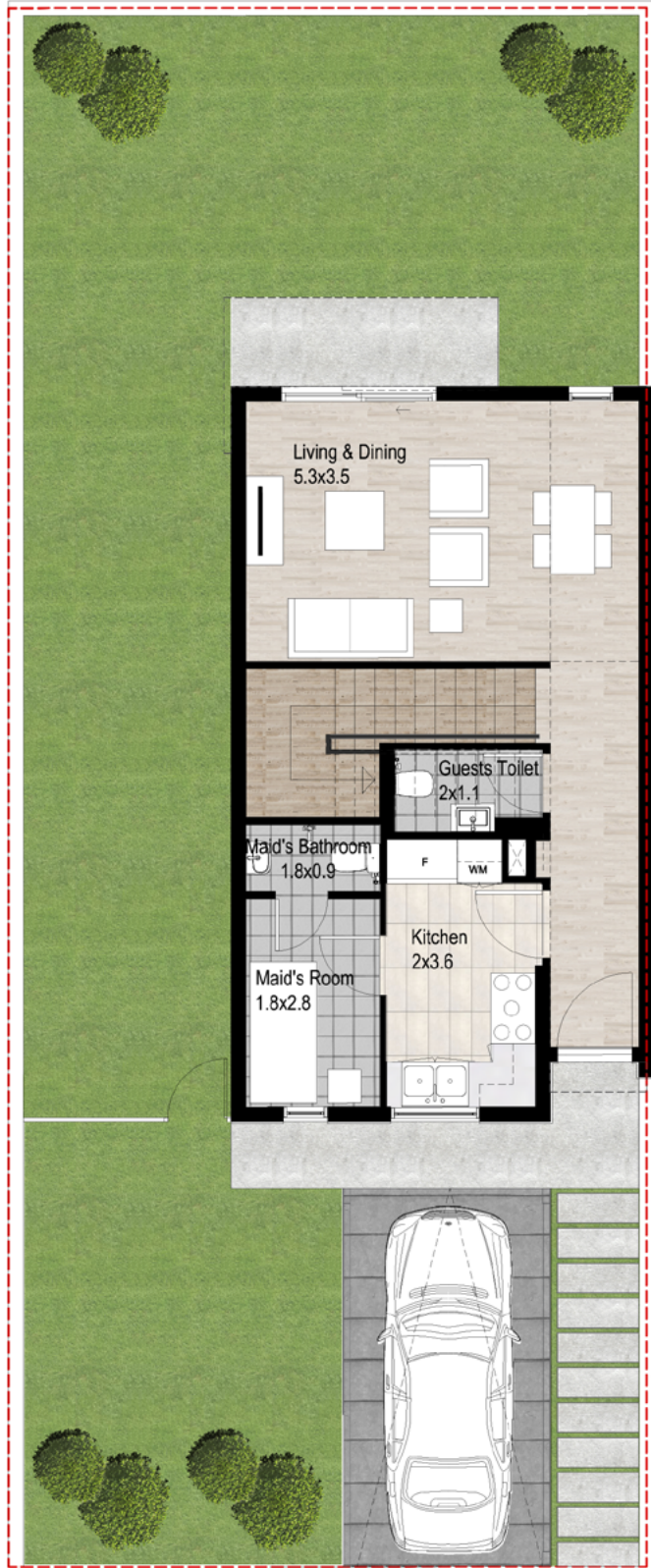
Total: 1,389 sq. ft.



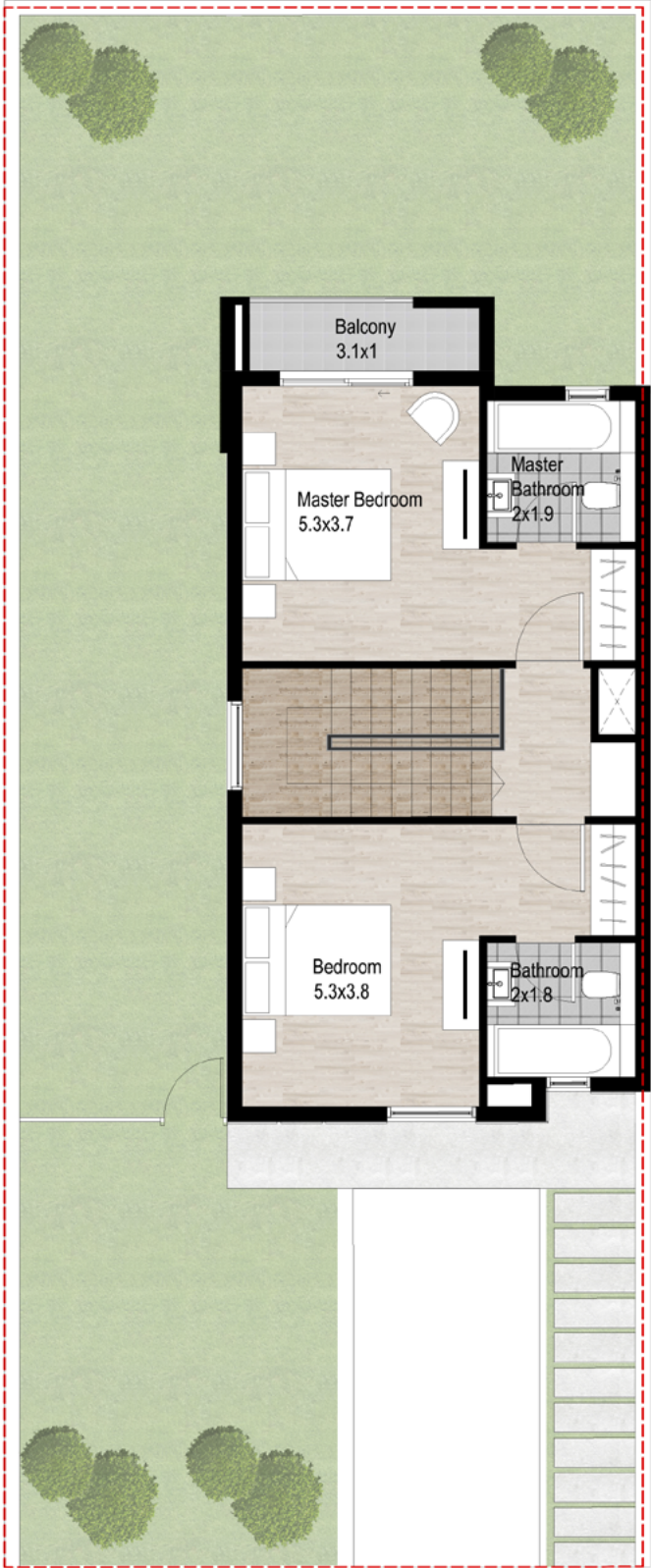
1-Measurements are indicative 'finish to finish' in Metric & Imperial excluding construction tolerance. 2-Plots/units dimensions may vary from brochure; 3-All images used are for illustrative purposes only. 4-Unless stated otherwise, all fittings, interior decorative items and external pavement shown are for illustrative purposes only. 5-The developer reserves the right to make alterations, at its absolute discretion, without any liability whatsoever up to the final 'as built' status.

1- تشير الأرقام الواردة إلى القياسات النهائية من سطح الحائط المشطوب إلى سطح الحائط المشطوب المقابل له وبالوحدات المترية والإنجليزية باستثناء التسامح المسموح به في الأعمال الإنشائية. 2- قد تختلف أبعاد القطع / الوحدات عما هو موضح في البرشور. 3- جميع المقاسات الواردة هي لأغراض التوضيح فقط. 4- جميع التجهيزات والديكورات الداخلية والأرضية الخارجية المحيطة ببناء الوحدة هي لأغراض التوضيح فقط. ما لم يرد خلاف ذلك صراحة. 5- يحتفظ المطور، ووفقاً لتقديره المطلق، بحقه في إجراء التعديلات دون أي مسؤولية متزايدة على ذلك حتى إكمال العمل بصورة نهائية.





Ground Floor



First Floor



2 Bedroom Classic Corner Townhouse

2 Bed + 2.5 Baths + Maid
Ground Floor: 776 sq. ft.
First Floor: 637 sq. ft.

Total: 1,413 sq. ft.

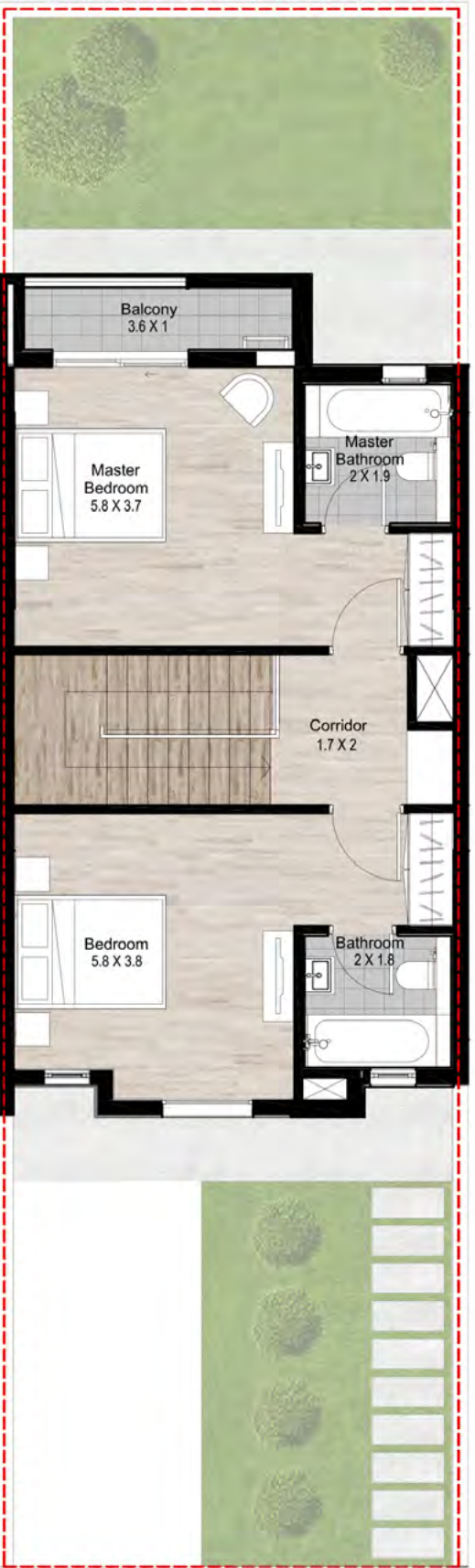


1-Measurements are indicative 'finish to finish' in Metric & Imperial excluding construction tolerance. 2-Plots/units dimensions may vary from brochure; 3-All images used are for illustrative purposes only. 4-Unless stated otherwise, all fittings, interior decorative items and external pavement shown are for illustrative purposes only. 5-The developer reserves the right to make alterations, at its absolute discretion, without any liability whatsoever up to the final 'as built' status.

1- تشير الأرقام الواردة إلى القياسات النهائية من سطح الحائط المشطوب إلى سطح الحائط المشطوب الشفاهل له وبالوحدات المترية والإنجليزية باستثناء التفاوت المسموح به في الأعمال الإنشائية. 2- قد تختلف أبعاد القطع / الوحدات عما هو موضح في البرشور. 3- جميع المقاسات الواردة هي لأغراض التوضيح فقط. 4- جميع التجهيزات والديكورات الداخلية والأرضية الخارجية المحيطة بالبناء الواردة هي لأغراض التوضيح فقط. ما لم يرد خلاف ذلك صراحة. 5- يحتفظ المطور. ووفقاً لتقديره المطلق. يحقه في إجراء التعديلات دون أي مسؤولية متزنية على ذلك حتى إنجاز العمل بصورة نهائية



Ground Floor



First Floor



2 Bedroom Deluxe Townhouse

2 Bed + 2.5 Baths + Maid
Ground Floor: 824 sq. ft.
First Floor: 680 sq. ft.

Total: 1,504 sq. ft.



1-Measurements are indicative 'finish to finish' in Metric & Imperial excluding construction tolerance. 2-Plots/units dimensions may vary from brochure; 3-All images used are for illustrative purposes only. 4-Unless stated otherwise, all fittings, interior decorative items and external pavement shown are for illustrative purposes only. 5-The developer reserves the right to make alterations, at its absolute discretion, without any liability whatsoever up to the final 'as built' status.

1- تشير الأرقام الواردة إلى القياسات النهائية من سطح الحائط المشطوب إلى سطح الحائط المشطوب المقابل له وبالوحدات المترية والإنجليزية باستثناء التسامح المسموح به في الأعمال الإنشائية. 2- قد تختلف أبعاد القطع / الوحدات عما هو موضح في البرشور. 3- جميع المصور الواردة هي لأغراض التوضيح فقط. 4- جميع التجهيزات والديكورات الداخلية والأرضية الخارجية المحيطة ببناء الواردة هي لأغراض التوضيح فقط. ما لم يرد خلاف ذلك صراحة. 5- يحتفظ المطور. ووفقاً لتقديره المطلق. بحقه في إجراء التعديلات دون أي مسؤولية متزنية على ذلك حتى إنجاز العمل بصورة نهائية.



منازل متلاصقة من ثلاث غرف نوم 3 Bedroom Townhouses

The living is in the details

Attention has been paid to the smallest architectural details at the Bareem Townhouses at Nasma Residences to ensure a truly beautiful living space.

Features such as sliding doors and generous ceiling heights allow for a flowing continuum of space and natural light, enhancing the exceptional interior design of these townhouses.

Our homes are characterised by spacious master bedrooms with walk-in closets and ensuite bathrooms for a daily experience of the utmost comfort.

Our Three Bedroom Bareem Townhouses range in size from 1,808 sq. ft. to 1,908 sq. ft., and are perfectly tailored for family life.

التفاصيل هي التي تصنع الفارق

لقد حرصنا على الاهتمام بأدق التفاصيل المعمارية في منازل "بريم" المتلاصقة في مساكن نسمة لتحظى ببيتٍ ولا أجمل.

وتتيح التجهيزات الحديثة التي تشمل النوافذ الواسعة المنزلة والأسقف المرتفعة إحساساً مميزاً بالرحابة كما تتيح للإضاءة الطبيعية دخول جميع أرجاء المنزل، مما يعزز من التصميم الداخلية الاستثنائية لتلك المنازل ويضفي أجواءً رائعة على حياة قاطنيها.

وتتميز منازلنا بغرف نوم رئيسية واسعة وحجرات ملابس كبيرة وحمامات داخلية مميزة توفر تجربة مفعمة بأقصى مستويات الرفاهية والراحة.

وتتراوح مساحات منازل "بريم" المتلاصقة من ثلاث غرف نوم بين ١٨٠٨ و ١٩٠٨ قدماً مربعاً، وهي تعد مثالية لأنماط الحياة العائلية المفعمة بالحيوية والنشاط.



Ground Floor



First Floor



3 Bedroom Classic Townhouse

3 Bed + 2.5 Baths + Maid
Ground Floor: 1,038 sq. ft.
First Floor: 770 sq. ft.

Total: 1,808 sq. ft.



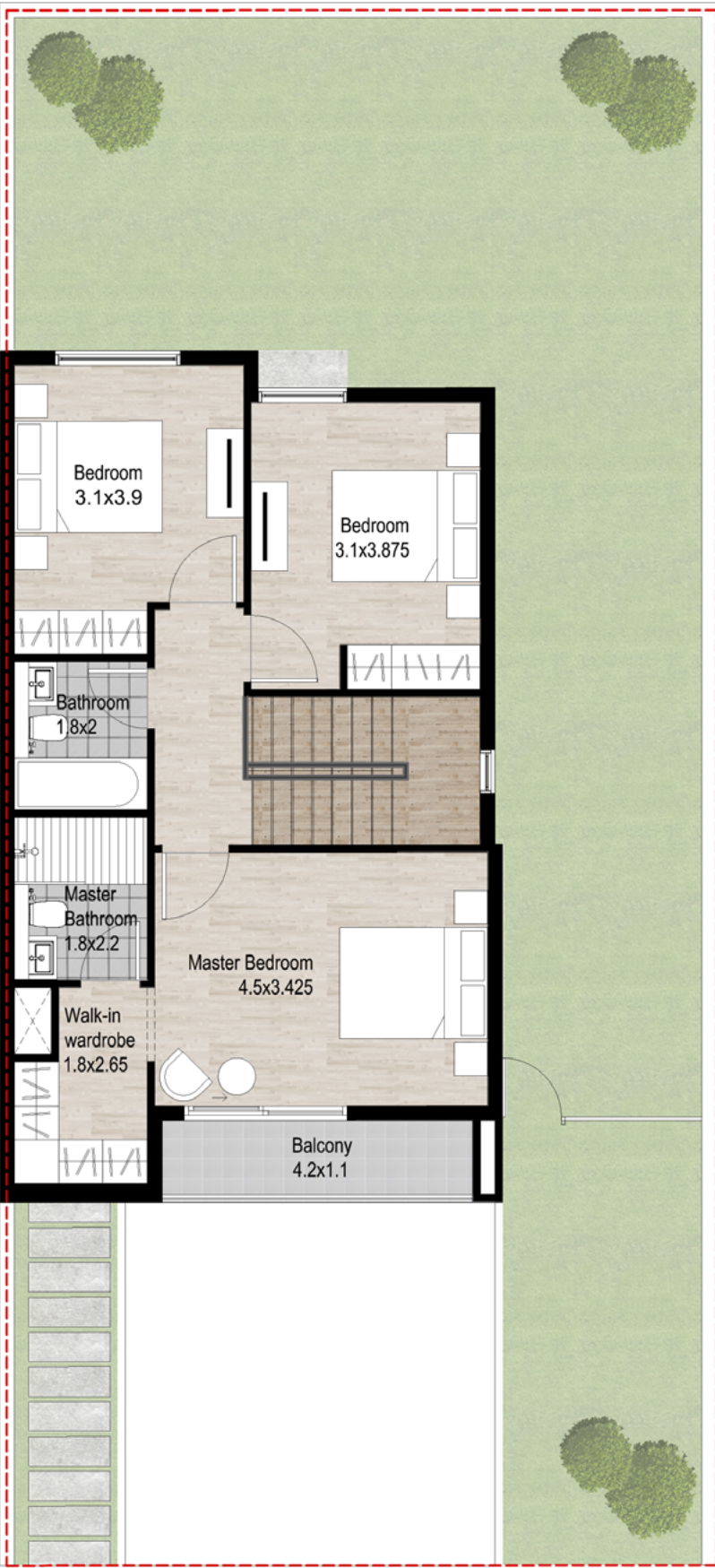
1-Measurements are indicative 'finish to finish' in Metric & Imperial excluding construction tolerance. 2-Plots/units dimensions may vary from brochure; 3-All images used are for illustrative purposes only. 4-Unless stated otherwise, all fittings, interior decorative items and external pavement shown are for illustrative purposes only. 5-The developer reserves the right to make alterations, at its absolute discretion, without any liability whatsoever up to the final 'as built' status.

1- تشير الأرقام الواردة إلى القياسات النهائية من سطح الحائط المشطوب إلى سطح الحائط المشطوب الشفالي له وبالوحدات المترية والإنجليزية باستثناء التسامح المسموح به في الأعمال الإنشائية. 2- قد تختلف أبعاد القطع / الوحدات عما هو موضح في البرشور. 3- جميع المصور الواردة هي لأغراض التوضيح فقط. 4- جميع التجهيزات والديكورات الداخلية والأرضية الخارجية المحيطة بالبناء الواردة هي لأغراض التوضيح فقط. ما لم يرد خلاف ذلك صراحة. 5- يحتفظ المطور. ووفقاً لتقديره المطلق. يحقه في إجراء التعديلات دون أي مسؤولية مترتبة على ذلك حتى إنجاز العمل بصورة نهائية





Ground Floor



First Floor



3 Bedroom Deluxe Townhouse

3 Bed + 2.5 Baths + Maid
Ground Floor: 1,073 sq. ft.
First Floor: 801 sq. ft.

Total: 1,874 sq. ft.



1-Measurements are indicative 'finish to finish' in Metric & Imperial excluding construction tolerance. 2-Plots/units dimensions may vary from brochure; 3-All images used are for illustrative purposes only. 4-Unless stated otherwise, all fittings, interior decorative items and external pavement shown are for illustrative purposes only. 5-The developer reserves the right to make alterations, at its absolute discretion, without any liability whatsoever up to the final 'as built' status.

1- تشير الأرقام الواردة إلى القياسات النهائية من سطح الحائط المشطوب إلى سطح الحائط المشطوب الشفاهل له وبالوحدات المترية والإنجليزية باستثناء التسامح المسموح به في الأعمال الإنشائية. 2- قد تختلف أبعاد القطع / الوحدات عما هو موضح في البرشور. 3- جميع المقاسات الواردة هي لأغراض التوضيح فقط. 4- جميع التجهيزات والديكورات الداخلية والأرضية الخارجية المحيطة بالبناء الواردة هي لأغراض التوضيح فقط. ما لم يرد خلاف ذلك صراحة. 5- يحتفظ المطور، ووفقاً لتقديره المطلق، بحقه في إجراء التعديلات دون أي مسؤولية متزنية على ذلك حتى إنجاز العمل بصورة نهائية.





Ground Floor



First Floor



3 Bedroom Grand Townhouse

3 Bed + 2.5 Baths + Maid
Ground Floor: 1,088 sq. ft.
First Floor: 820 sq. ft.

Total: 1,908 sq. ft.



1-Measurements are indicative 'finish to finish' in Metric & Imperial excluding construction tolerance. 2-Plots/units dimensions may vary from brochure; 3-All images used are for illustrative purposes only. 4-Unless stated otherwise, all fittings, interior decorative items and external pavement shown are for illustrative purposes only. 5-The developer reserves the right to make alterations, at its absolute discretion, without any liability whatsoever up to the final 'as built' status.

1- تشير الأرقام الواردة إلى القياسات النهائية من سطح الحائط المشطوب إلى سطح الحائط المشطوب الشفاهل له وبالوحدات المترية والإنجليزية باستثناء التسامح المسموح به في الأعمال الإنشائية. 2- قد تختلف أبعاد القطع / الوحدات عما هو موضح في البرشور. 3- جميع الصور الواردة هي لأغراض التوضيح فقط. 4- جميع التجهيزات والديكورات الداخلية والأرضية الخارجية المحيطة ببناء الوحدة هي لأغراض التوضيح فقط. ما لم يرد خلاف ذلك صراحة. 5- يحتفظ المطور. ووفقاً لتقديره المطلق. بحقه في إجراء التعديلات دون أي مسؤولية متزايدة على ذلك حتى إنجاز العمل بصورة نهائية.



فلل شبه مستقلة Semi-Detached Villas

Designed for living

Homes that are both
aesthetically beautiful, and
durable enough to withstand
an active family lifestyle.

Each home has sought-after features, such
as generous back and side yards, two car
parking spaces, and a maid's room.

The Semi-Detached Villas have four bedrooms
sized approximately at 2,658 sq. ft. They benefit
from large plots, offering a unique villa experience.

من أجل حياة أكثر رفاهية وجمالاً

منازل رائعة تنطق بالجمال
والتصاميم المثالية لحياة عائلية
مفعمة بالحيوية والنشاط.

ينعم كل بيت بتجهيزات استثنائية تشمل
الساحات الجانبية والخلفية الواسعة، إضافة
إلى موقفتي سيارات وغرفة خادمة.

وتتميز منازلنا من أربع غرف نوم برحابتها الكبيرة
بمساحة تصل إلى ٢٦٥٨ قدماً مربعاً، كما بُنيت على قطع
أرض رحة مما يوفر لساكنيها تجربة إقامة عصرية راقية.



Ground Floor



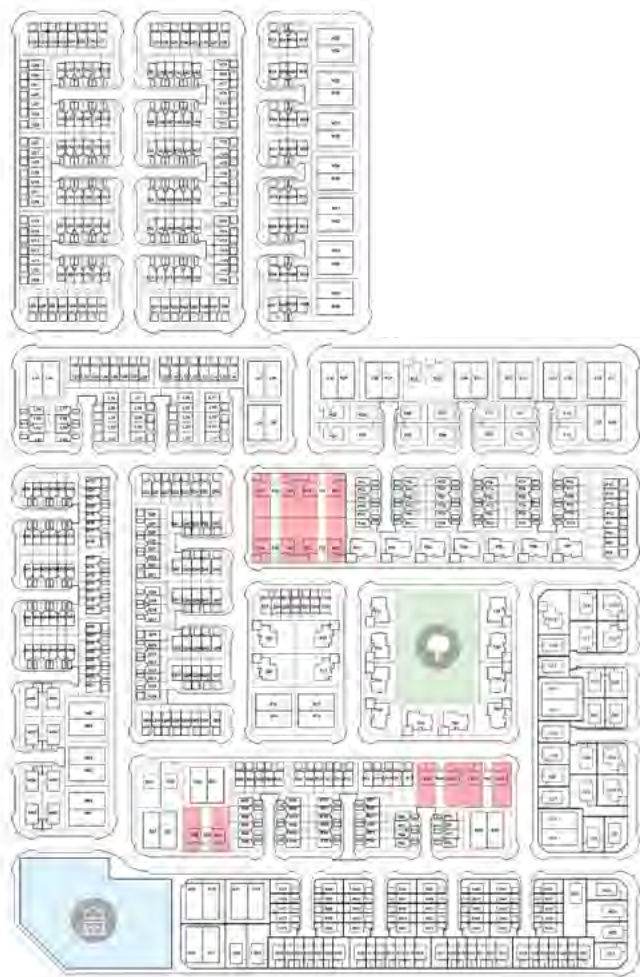
First Floor



4 Bedroom Semi-Detached Villa

4 Bed + 3.5 Baths + Maid
Ground Floor: 1,515 sq. ft.
First Floor: 1,143 sq. ft.

Total: 2,658 sq. ft.



1-Measurements are indicative 'finish to finish' in Metric & Imperial excluding construction tolerance. 2-Plots/units dimensions may vary from brochure; 3-All images used are for illustrative purposes only. 4-Unless stated otherwise, all fittings, interior decorative items and external pavement shown are for illustrative purposes only. 5-The developer reserves the right to make alterations, at its absolute discretion, without any liability whatsoever up to the final 'as built' status.

1- تشير الأرقام الواردة إلى القياسات النهائية من سطح الحائط المشطوب إلى سطح الحائط المشطوب الشفاهل له وبالوحدات المترية والإنجليزية باستثناء التسامح البناء المسموح به في الأعمال الإنشائية. 2- قد تختلف أبعاد القطع / الوحدات عما هو موضح في البرشور. 3- جميع المقاسات الواردة هي لأغراض التوضيح فقط. 4- جميع التجهيزات والديكورات الداخلية والأرضية الخارجية المحيطة بالبناء الواردة هي لأغراض التوضيح فقط. ما لم يرد خلاف ذلك صراحة. 5- يحتفظ المطور، ووفقاً لتقديره المطلق، بحقه في إجراء التعديلات دون أي مسؤولية متزايدة على ذلك حتى إنجاز العمل بصورة نهائية.





الفلل الفاخرة Signature Villas

Elegant simplicity

The highest quality materials and design have been implemented into our Signature Villas to ensure that each one is both functional and beautiful.

These spacious homes all come with extensive majlis areas, either inside or outside, as well as clean lines and texture of space, creating truly stunning homes.

Our Four and Five Bedroom Signature Villas range in size from 3,149 sq. ft. to 4,526 sq. ft. They provide an independent living area, in an incredibly spacious development, surrounded by a lush green environment.

حيث تلتقي البساطة بالأناقة

حرصنا على توظيف أفضل التصاميم واستخدام أجود المواد لضمان تشييد فلل فاخرة تنبض بالأناقة والجمال وأعلى معايير الأداء العملي.

وتتمتاز جميع منازلنا الربية بمجالس فسيحة داخلية أو خارجية، إضافة إلى الاهتمام بأدق التفاصيل واستغلال المساحات لإيجاد بيوتٍ استثنائية يحظى القاطنون فيها بأجمل اللحظات.

وتتراوح مساحات فللنا الفاخرة من أربعة وخمسة غرف نوم بين ٣١٤٩ و ٤٥٢٦ قدماً مربعاً. وقد راعى تصميمنا العصري بناء منازل مستقلة في مجتمع نابض بالحياة والنشاط وضمن محيطٍ واسع وبيئةً طبيعيّة خضراء فريدة.



Ground Floor



First Floor



4 Bedroom Sama Majlis Villa

4 Bed + 3.5 Baths + Majlis + Maid

Ground Floor: 1,567 sq. ft.

First Floor: 1,582 sq. ft.

Total: 3,149 sq. ft.



1-Measurements are indicative 'finish to finish' in Metric & Imperial excluding construction tolerance. 2-Plots/units dimensions may vary from brochure; 3-All images used are for illustrative purposes only. 4-Unless stated otherwise, all fittings, interior decorative items and external pavement shown are for illustrative purposes only. 5-The developer reserves the right to make alterations, at its absolute discretion, without any liability whatsoever up to the final 'as built' status.

1- تشير الأرقام الواردة إلى القياسات النهائية من سطح الحائط المشطوب إلى سطح الحائط المشطوب المقابل له وبالوحدات المترية والإنجليزية باستثناء التسامح المسموح به في الأعمال الإنشائية. 2- قد تختلف أبعاد القطع / الوحدات عما هو موضح في البرشور. 3- جميع المقاسات الواردة هي لأغراض التوضيح فقط. 4- جميع التجهيزات والديكورات الداخلية والأرضية الخارجية المحيطة ببناء الوحدة هي لأغراض التوضيح فقط. ما لم يرد خلاف ذلك صراحة. 5- يحتفظ المطور. ووفقاً لتقديره المطلق. بحقه في إجراء التعديلات دون أي مسؤولية متزنية على ذلك حتى إنجاز العمل بصورة نهائية.





Ground Floor



First Floor



4 Bedroom Signature Villa

4 Bed + 3.5 Baths + Majlis + Maid

Ground Floor: 1,934 sq. ft.

First Floor: 1,662 sq. ft.

Total: 3,596 sq. ft.



1- Measurements are indicative 'finish to finish' in Metric & Imperial excluding construction tolerance. 2- Plots/units dimensions may vary from brochure; 3- All images used are for illustrative purposes only. 4- Unless stated otherwise, all fittings, interior decorative items and external pavement shown are for illustrative purposes only. 5- The developer reserves the right to make alterations, at its absolute discretion, without any liability whatsoever up to the final 'as built' status.

1- تشير الأرقام الواردة إلى القياسات النهائية من سطح الحائط المشطوب إلى سطح الحائط المشطوب المشطوب له وبالوحدات المترية والإنجليزية باستثناء التفاوت المسموح به في الأعمال الإنشائية. 2- قد تختلف أبعاد القطع / الوحدات عما هو موضح في البرشور. 3- جميع المقور الواردة هي لأغراض التوضيح فقط. 4- جميع التجهيزات والديكورات الداخلية والأرضية الخارجية المحيطة بالبناء الواردة هي لأغراض التوضيح فقط. ما لم يرد خلاف ذلك صراحة. 5- يحتفظ المطور. ووفقاً لتقديره المطلق. يحقه في إجراء التعديلات دون أي مسؤولية متزنية على ذلك حتى إجتاز العمل بصورة نهائية



Ground Floor

1-Measurements are indicative 'finish to finish' in Metric & Imperial excluding construction tolerance. 2-Plots/units dimensions may vary from brochure; 3-All images used are for illustrative purposes only. 4-Unless stated otherwise, all fittings, interior decorative items and external pavement shown are for illustrative purposes only. 5-The developer reserves the right to make alterations, at its absolute discretion, without any liability whatsoever up to the final 'as built' status.



First Floor

1- تشير الأرقام الواردة إلى القياسات النهائية من سطح الحائط المشطوب إلى سطح الحائط المشطوب المقابل له وبالوحدات المترية والإنجليزية باستثناء التسامح المسموح به في الأعمال الإنشائية. 2- قد تختلف أبعاد القطع / الوحدات عما هو موضح في البرشور. 3- جميع المقورات الواردة هي لأغراض التوضيح فقط. 4- جميع التجهيزات والديكورات الداخلية والأرضية الخارجية المحيطة ببناء الواردة هي لأغراض التوضيح فقط. ما لم يرد خلاف ذلك صراحة. 5- يحتفظ المطور، ووفقاً لتقديره المطلق، بحقه في إجراء التعديلات دون أي مسؤولية متزايدة على ذلك حتى إنجاز العمل بصورة نهائية.



5 Bedroom Signature Villa

5 Bed + 4.5 Baths + Majlis + Maid + Driver
Ground Floor: 2,438 sq. ft.
First Floor: 2,088 sq. ft.

Total: 4,526 sq. ft.





سعادة الشيخ سلطان بن أحمد القاسمي
HE Sheikh Sultan bin Ahmed Al Qasimi

صاحب السمو الملكي الأمير خالد بن الوليد آل سعود
HRH Prince Khaled bin Alwaleed bin Talal Alsaud

About us

The company responsible for Nasma Residences has been founded by KBW Investments and Basma Group.

About Basma Group Sharjah

Basma Group was founded in 2005 in the Emirate of Sharjah. The Group is operating in the field of investments in economic projects. Basma Group has achieved strategic partnerships and contributions in various sectors, including commercial real estate, agricultural and environmental services. Basma Group strives to constantly introduce new concepts toward growing further in becoming a pioneer in developing and contributing in new ventures.

About KBW Investments

KBW Investments, founded and chaired by HRH Prince Khaled bin Alwaleed bin Talal Alsaud, works across a number of sectors including engineering, architecture, construction, finance, consultancy, and development. With a diversified presence in three continents, the Group's focus is synergistic acquisitions and company formations to continue to build on existing strengths and further develop KBW Investments brands. The Group's integrated operations in the construction sector will be the supporting backbone of Arada's technical execution and operations, ensuring quality construction and timely delivery.

تعرف علينا

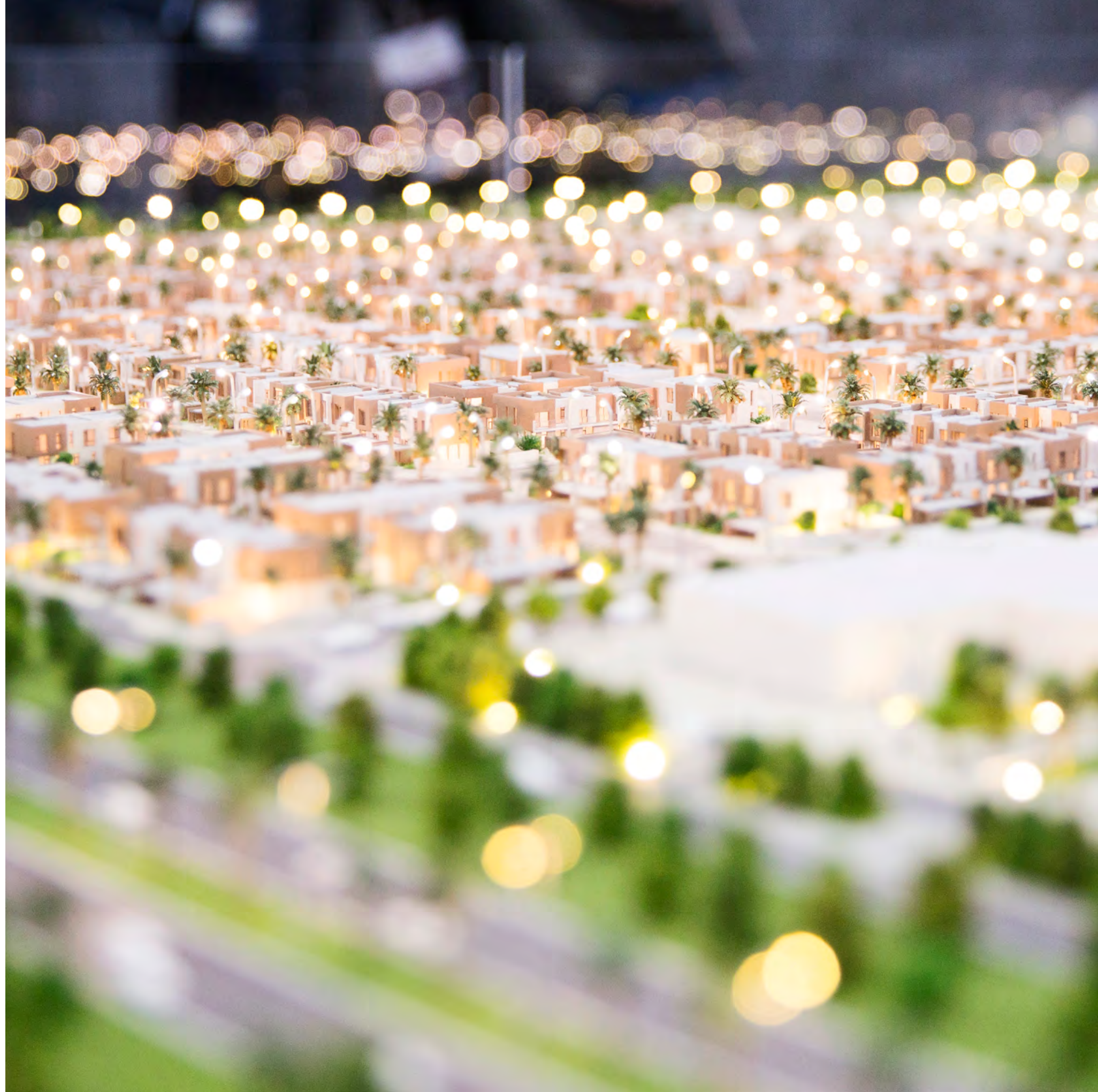
جاءت مساكن نسمة ثمرة تعاون مشترك بين مجموعة 'كيه بي دبليو' للاستثمارات ومجموعة 'بسمة' الشارقة.

نبذة عن مجموعة 'بسمة' الشارقة

تأسست مجموعة "بسمة" في عام ٢٠٠٥ في إمارة الشارقة، ويترأس مجلس إدارتها سعادة الشيخ سلطان بن أحمد القاسمي. وتمارس المجموعة أعمالها في مجال المشاريع الاستثمارية، وقد تمكنت من الدخول في العديد من الشراكات الاستراتيجية ولديها منجزات متنوعة في العديد من القطاعات الاقتصادية التي تشمل العقارات التجارية، والقطاع الزراعي والخدمات البيئية. وتسعى المجموعة لطرح مفاهيم جديدة في السوق المحلية لتواصل طريقها نحو التفرد في مجال المشاريع الجديدة والرائدة.

نبذة عن مجموعة 'كيه بي دبليو' للاستثمارات

انطلقت مجموعة "كيه بي دبليو" للاستثمارات على يد مؤسسها ورئيس مجلس إدارتها، صاحب السمو الملكي الأمير خالد بن الوليد بن طلال آل سعود، وتمارس المجموعة أعمالها في عدة قطاعات اقتصادية بما في ذلك الهندسة، والعمارة، والإنشاءات، والتمويل، والاستشارات، والتطوير. وتمتد استثمارات المجموعة المتنوعة في ثلاثة قارات، حيث ينصب تركيزها على عمليات الاستحواذ المشتركة، وتأسيس الشركات الجديدة لتعزيز مسيرة المجموعة وتنمية أعمالها، وتمثل العمليات المتكاملة التي تساهم بها المجموعة حجر الأساس لجوانب التنفيذ الفني والعمليات في "أرأد" وذلك لضمان جودة الإنشاءات وتسليمها في مواعيدها المحددة.



Arada

Founded in late 2016, Arada is dedicated to building breathtaking communities that inspire, enrich and engage their residents.

Conceptualized with the intention of delivering superior properties to the UAE real estate segment, Arada will pursue the development and timely delivery of projects to investors and end-users.

Arada draws on the vast experience of its founding parties and the breadth of their diverse commercial portfolios.

Building on existing corporate credibility, KBW Investments and Basma Group have made the Arada brand hallmark one of reliability, commitment to quality, and end-user value.

Arada is a driver of economic growth and is perfectly positioned to contribute to the rapid development of Sharjah, in line with the government's commitment to ensure a better life for everyone.

أرادَ

تأسست شركة أرادَ في أواخر عام ٢٠١٦ برؤية واضحة هدفها السعي نحو تطوير مجتمعاتٍ حضرية تمنح قاطنيها بيئة مثرية وملهمة ونابضة بالحياة.

وقد برزت فكرة أرادَ انطلاقةً من ضرورة رفد السوق العقاري الإماراتي بعقاراتٍ فريدةٍ وراقية وبأسعار منافسة. ومن هنا، تحرص أرادَ على مواصلة تطوير مشاريعها وتسليمها للمشتريين والمستثمرين ضمن الجداول الزمنية المحددة.

وتستفيد الشركة من الخبرة الواسعة للطرفين المؤسسين ومن قوة وتنوع محفظتيهما التجاريتين، حيث سيحظى المشترون والمستثمرون في دولة الإمارات ودول مجلس التعاون الخليجي بفرصة رائعة لتجربة أساليب الحياة الراقية التي توفرها أرادَ في مشاريعها المتكاملة، فضلاً عن الفرص الاستثمارية القيمة التي يطرحها المشروع.

وانطلاقاً من القوة والمصداقية التي تتمتع بها الشركتان المؤسستان، فقد حرصت "كيه بي دبليو" للاستثمارات ومجموعة "بسمة" عند تأسيس أرادَ على بناء علامة تجارية جديدة تتميز بالموثوقية والالتزام بتقديم أعلى معايير الجودة والقيمة المضافة لجميع عملائها.

وتسعى أرادَ إلى دفع عجلة النمو الاقتصادي والمساهمة بدورها في التطور المتسارع الذي تشهده الشارقة بما يتماشى مع الجهود الحكومية الرامية إلى تحسين نوعية حياة المواطنين والمقيمين في الإمارة.



NO AGENCY FEES | NO HIDDEN CHARGES

**Contact Us Today
For More Information:**

600 551 433 +971 50 9559 636

customercare@psidubai.com

**CLICK HERE TO
REGISTER YOUR INTEREST**